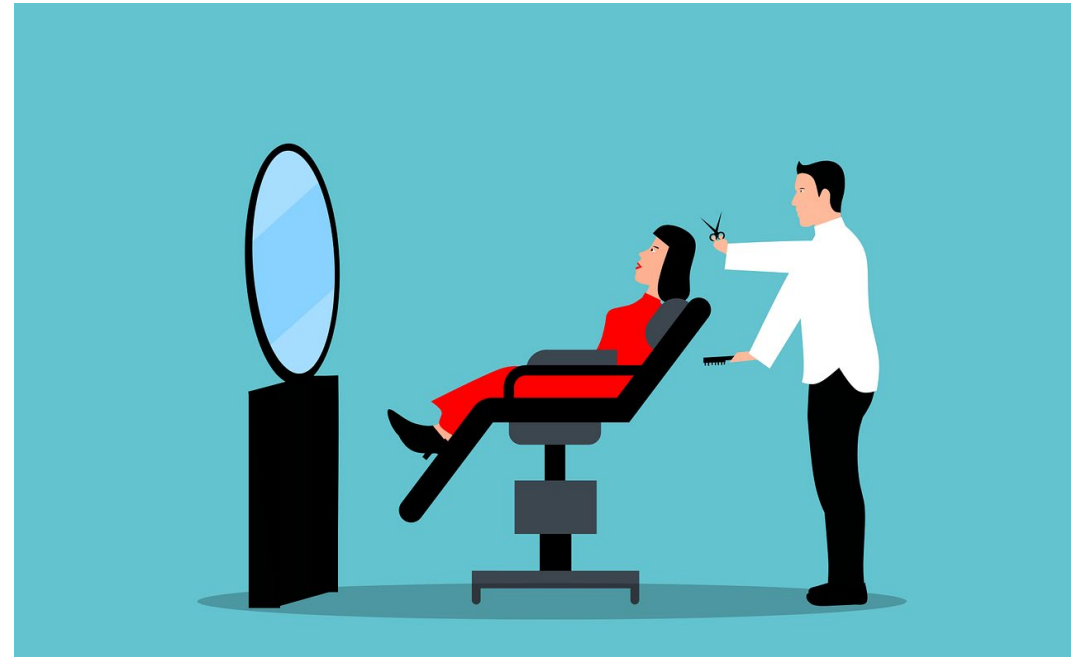




OTANTATUTKIMUS OY



KAMPAAMOALAN YRITYSKUVATUTKIMUS 2021

Four Reasons lisäkysymykset

FOUR REASONS

ISS-Otantatutkimus Oy / Opastinsilta 8 B / 00520 Helsinki / Puh: 050-3457780

E-mail: otantatutkimus@otanta.com / www.otanta.com / Y-tunnus: 1936458-4

OTANTATUTKIMUS OY



JOHDANTO

Kampaamoalan yrityskuvatutkimuksen yhteydessä oli tänä vuonna Four Reasons / Miraculosin yksinoikeudella tilaamia lisäkysymyksiä, joiden teemana oli digitaalisuus ja työhyvinvointi.

Tarkoituksena oli saada lisätietoa seuraavista asioista:

- työhyvinvointi

Tuloksissa on tehty vertailua sen mukaan onko vastaajan pääostopaikka Four Reasons vai muu tukkuliike.

Aineistonkeruu tehtiin puhelininformoituna internetkyselynä maaliskuuhuhtikuussa 2021. Määräaikaan mennessä tutkimukseen vastasi 800 kampaajaa.

Tutkimuksen kohderyhmänä olleet kampaamot ja parturi-kampaamot poimittiin Bisnoden yritystietokannasta. Tutkimusnäytteen voidaan katsoa edustavan kaikkia maamme kampaamoja/parturi-kampaamoja.

Tutkimus on tehty SFS-ISO 20252 laatustandardin mukaisesti.

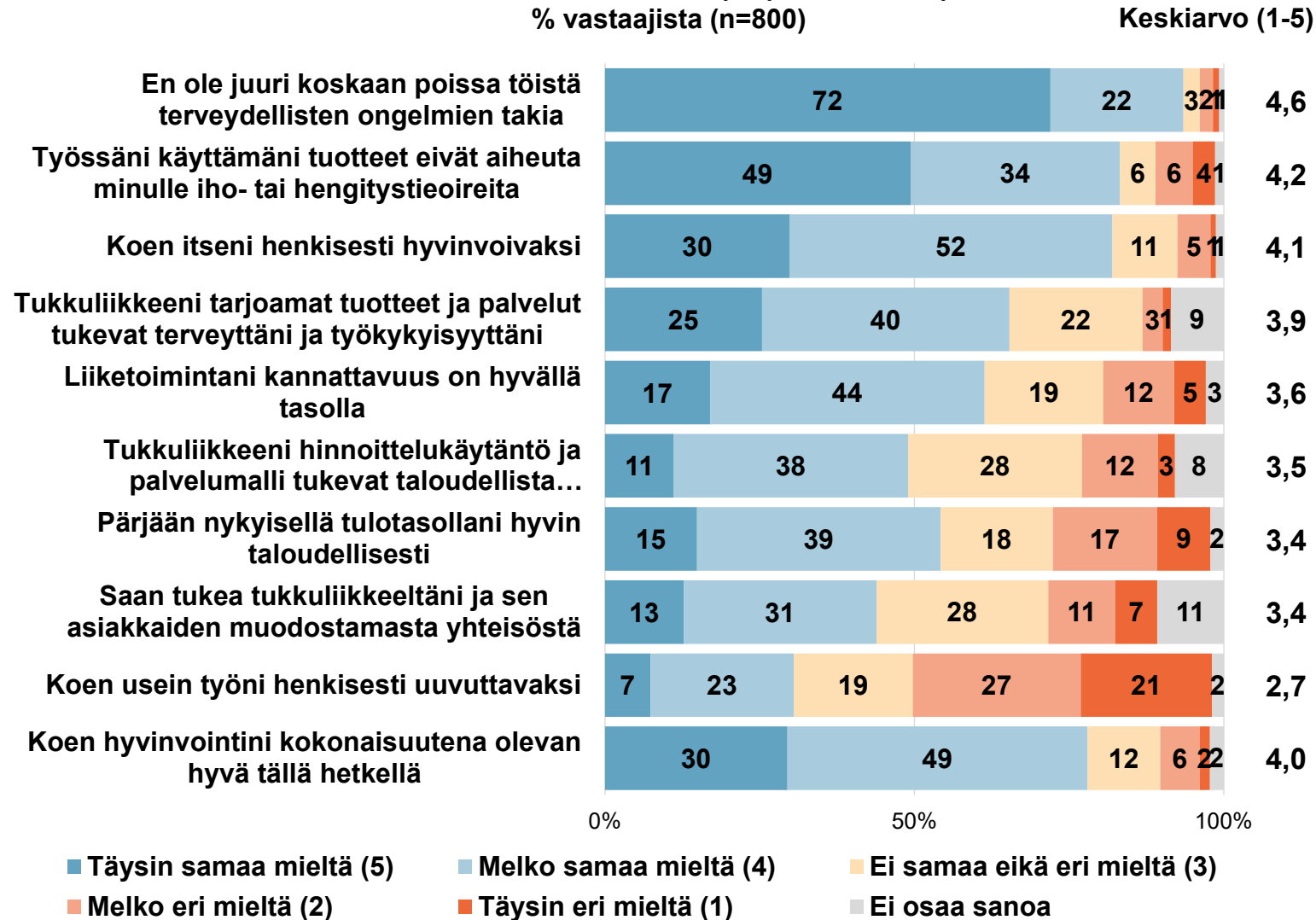
Tutkimuksen toteutti Otantatutkimus Oy Four Reasons / Miraculos Oy:n toimeksiannosta.

| Kohderyhmä | Vastaajamäärä n= |
|---------------------------------|---------------------|
| Pääasiallinen tukkuliike | |
| Pääostopaikka Four Reasons | 159 |
| Pääostopaikka muu | 641 |
| Henkilökunnan määrä | |
| 1 henkilö | 428 |
| 2 henkilöä | 183 |
| 3-4 henkilöä | 107 |
| 5+ henkilöä | 70 |

Työhyvinvointi

Mielipiteet työhyvinvoinnista: Kaikki vastaajat

Kuinka samaa tai eri mieltä olet seuraavista työhyvinvointiin liittyvistä väittämistä.



Kampaamoyrittäjät arvioivat kokonaisyhyvinvointinsa tällä hetkellä hyväksi (79 % samaa mieltä).

Valtaosa kampaajista ei ole juuri koskaan poissa töistä terveydellisten ongelmien vuoksi. Suurin osa kampaajista kokee myös henkisen hyvinvointinsa vähintään melko hyväksi. Työssä käytettävistä tuotteista johtuvat iho- tai hengitystieoireet eivät ole yleisiä, mutta joka kymmenes kuitenkin selvästi oireilee.

Suurimmat huolenaiheet liittyvät työn henkiseen uuvuttavuuteen (30 %) ja taloudelliseen pärjäämiseen nykyisellä tulotasolla (26 %).

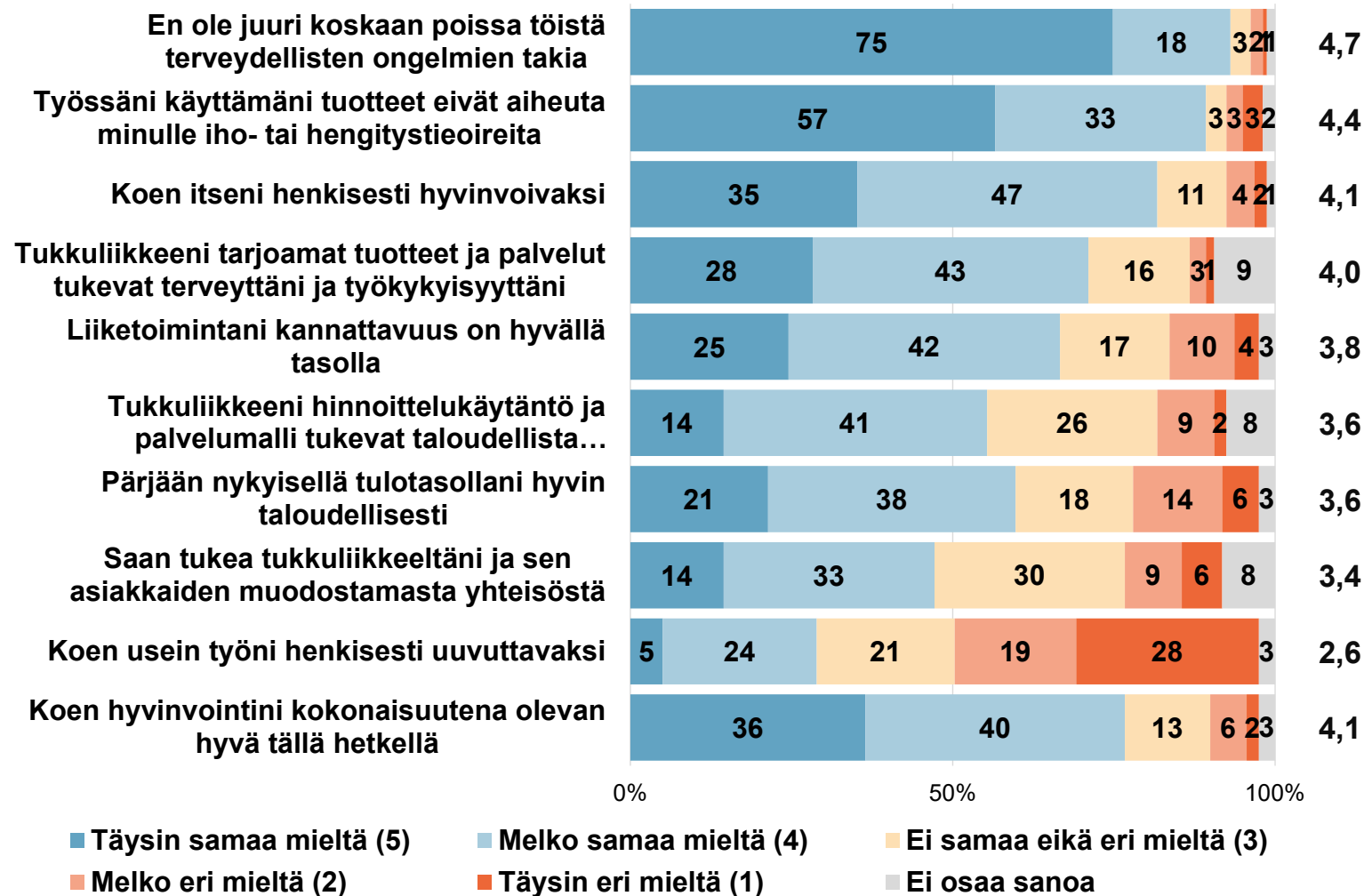
Tukkuliikkeet ovat onnistuneet verrattain hyvin tuote- ja palvelulähtöisessä tukemisessa, mutta sekä taloudellisen hyvinvoinnin edistämässä että yhteisöllisyyden kokemuksen tarjoamisessa on parannettavaa.

Mielipiteet työhyvinvoinnista: Pääostopaikka Four Reasons

Kuinka samaa tai eri mieltä olet seuraavista työhyvinvointiin liittyvistä väittämistä.

% vastaajista, joilla pääostopaikka Four Reasons (n=159)

Keskiarvo (1-5)



Four Reasonsin asiakkaat (pääostopaikka) kokevat hyvinvointinsa useimmilla mittareilla hieman paremmaksi kuin alalla keskimäärin. Esimerkiksi tuotteista johtuvaa työperäistä allergiaa on vähemmän ja taloudellista hyvinvointia arvioidaan hieman myönteisemmin.

Mielipiteet työhyvinvoinnista

| Kuinka samaa tai eri mieltä olet seuraavista työhyvinvointiin liittyvistä väittämistä. TÄYSIN SAMAA MIELTÄ VASTANNEET, % vastaajista | KAIKKI | Henkilökunnan määrä | | | | Ikäryhmä | | | | Lähiajan suunnitelmat | | | Pääostopaikka | |
|---|--------|---------------------|---------|-----------|----------|------------|----------|----------|--------|----------------------------------|---------------------------|----------------------------|----------------------|-----|
| | | 1 henk. | 2 henk. | 3–4 henk. | 5– henk. | Alle 40 v. | 40–49 v. | 50–59 v. | 60– v. | Kasvat- taa toimin- taa | Pitää entisel- lään | Vähentää toimin- taa | Four Rea- sons | Muu |
| n= | 800 | 428 | 183 | 107 | 70 | 169 | 207 | 297 | 118 | 148 | 488 | 71 | 159 | 641 |
| En ole juuri koskaan poissa töistä terveydellisten ongelmien takia | 72 | 71 | 75 | 73 | 71 | 71 | 72 | 73 | 70 | 78 | 73 | 63 | 75 | 71 |
| Työssäni käyttämäni tuotteet eivät aiheuta minulle iho- tai hengitystieoireita | 49 | 48 | 49 | 53 | 57 | 44 | 56 | 47 | 53 | 55 | 50 | 44 | 57 | 48 |
| Koen itseni henkisesti hyvinvoivaksi | 30 | 31 | 28 | 28 | 26 | 25 | 34 | 30 | 30 | 39 | 29 | 28 | 35 | 29 |
| Tukkuliikkeeni tarjoamat tuotteet ja palvelut tukevat terveyttäni ja työkykyisyyttäni | 25 | 26 | 23 | 27 | 29 | 28 | 29 | 24 | 20 | 35 | 25 | 17 | 28 | 25 |
| Liiketoimintani kannattavuus on hyvällä tasolla | 17 | 14 | 19 | 24 | 20 | 29 | 17 | 14 | 8 | 24 | 19 | 6 | 25 | 15 |
| Tukkuliikkeeni hinnoittelukäytäntö ja palvelumalli tukevat taloudellista hyvinvointiani | 11 | 10 | 10 | 18 | 13 | 17 | 12 | 9 | 8 | 17 | 11 | 8 | 14 | 10 |
| Pärjään nykyisellä tulotasollani hyvin taloudellisesti | 15 | 13 | 15 | 19 | 24 | 20 | 15 | 14 | 8 | 22 | 16 | 4 | 21 | 13 |
| Saan tukea tukkuliikkeeltäni ja sen asiakkaiden muodostamasta yhteisöstä | 13 | 10 | 12 | 20 | 26 | 16 | 16 | 11 | 8 | 18 | 13 | 8 | 14 | 12 |
| Koen usein työni henkisesti uuvuttavaksi | 7 | 6 | 7 | 10 | 16 | 11 | 8 | 6 | 7 | 10 | 6 | 8 | 5 | 8 |
| Koen hyvinvointini kokonaisuutena olevan hyvä tällä hetkellä | 30 | 29 | 30 | 28 | 33 | 28 | 33 | 29 | 27 | 39 | 30 | 23 | 36 | 28 |

Mielipiteet työhyvinvoinnista – asioiden tärkeys: Kaikki vastaajat

| KORRELAATIOT: Kuinka samaa tai eri mieltä olet seuraavista työhyvinvointiin liittyvistä väittämistä. | Koen hyvinvointini kokonaisuutena olevan hyvä tällä hetkellä |
|---|--|
| ➤ Liiketoimintani kannattavuus on hyvällä tasolla | 0,449 |
| ➤ Pärjään nykyisellä tulotasollani hyvin taloudellisesti | 0,480 |
| ➤ Tukkuliikkeen hinnoittelukäytäntö ja palvelumalli tukevat taloudellista hyvinvointiani | 0,342 |
| ➤ Työssäni käyttämäni tuotteet eivät aiheuta minulle iho- tai hengitystieoireita | 0,211 |
| ➤ En ole juuri koskaan poissa töistä terveydellisten ongelmien takia | 0,301 |
| ➤ Tukkuliikkeen tarjoamat tuotteet ja palvelut tukevat terveyttäni ja työkykyisyyttäni | 0,317 |
| ➤ Koen usein työni henkisesti uuvuttavaksi | -0,353 |
| ➤ Koen itseni henkisesti hyvinvoivaksi | 0,682 |
| ➤ Saan tukea tukkuliikkeeltäni ja sen asiakkaiden muodostamasta yhteisöstä | 0,290 |
| ➤ Koen hyvinvointini kokonaisuutena olevan hyvä tällä hetkellä | 1,000 |

Kokonaishyvinvointinsa hyväksi kokevia on hieman keskimääräistä enemmän kampaamoyrittäjissä, joiden lähiajan suunnitelmissa on liiketoiminnan kasvattaminen ja/tai joiden pääostopaikka on Four Reasons.

Tutkimuksen mukaan kampaajien kokonaishyvinvointiin voidaan vaikuttaa parhaiten henkistä hyvinvointia edistäville toimille. Korrelaatioanalyysin mukaan henkinen hyvinvointi selittää vahvasti kampaamoyrittäjien kokonaishyvinvointia (korrelaatiokerroin 0.68, kun maksimi on 1).

Myös sillä, että liiketoiminnan kannattavuus on hyvällä tasolla (kerroin 0.45) ja tulotasolla tulee hyvin taloudellisesti toimeen (kerroin 0.48) on suuri merkitys kampaamoyrittäjien kokonaishyvinvointiin.

LUOTETTAVUUSRAJATAULUKKO 95% -TASOLLE

| % -luku, joka tuli tulokseksi | NÄYTTEEN TAI OSANÄYTTEEN / ALARYHMÄN KOKO (n) | | | | | | | | | | | | | | | |
|-------------------------------|---|--------|--------|--------|-------|-------|-------|-------|-------|-------|-------|-------|-------|-------|-------|--------|
| | 25 | 50 | 75 | 100 | 150 | 200 | 300 | 400 | 500 | 600 | 800 | 1 000 | 2 000 | 3 000 | 5 000 | 10 000 |
| 2 tai 98 | ± 5,6 | ± 4,0 | ± 3,2 | ± 2,8 | ± 2,3 | ± 2,0 | ± 1,6 | ± 1,4 | ± 1,3 | ± 1,1 | ± 1,0 | ± 0,9 | ± 0,6 | ± 0,5 | ± 0,4 | ± 0,3 |
| 3 tai 97 | ± 6,8 | ± 4,9 | ± 3,9 | ± 3,4 | ± 2,8 | ± 2,4 | ± 2,0 | ± 1,7 | ± 1,5 | ± 1,4 | ± 1,2 | ± 1,1 | ± 0,8 | ± 0,6 | ± 0,5 | ± 0,3 |
| 4 tai 96 | ± 7,8 | ± 5,6 | ± 4,5 | ± 3,9 | ± 3,2 | ± 2,8 | ± 2,3 | ± 2,0 | ± 1,8 | ± 1,6 | ± 1,4 | ± 1,3 | ± 0,9 | ± 0,7 | ± 0,6 | ± 0,4 |
| 5 tai 95 | ± 8,7 | ± 6,2 | ± 5,0 | ± 4,4 | ± 3,6 | ± 3,1 | ± 2,5 | ± 2,2 | ± 2,0 | ± 1,8 | ± 1,5 | ± 1,4 | ± 1,0 | ± 0,8 | ± 0,6 | ± 0,4 |
| 6 tai 94 | ± 9,5 | ± 6,8 | ± 5,5 | ± 4,8 | ± 3,9 | ± 3,4 | ± 2,8 | ± 2,4 | ± 2,1 | ± 2,0 | ± 1,7 | ± 1,5 | ± 1,0 | ± 0,9 | ± 0,7 | ± 0,5 |
| 8 tai 92 | ± 10,8 | ± 7,7 | ± 6,2 | ± 5,4 | ± 4,4 | ± 3,8 | ± 3,1 | ± 2,7 | ± 2,4 | ± 2,2 | ± 1,9 | ± 1,7 | ± 1,2 | ± 1,0 | ± 0,8 | ± 0,5 |
| 10 tai 90 | ± 12,0 | ± 8,5 | ± 6,9 | ± 6,0 | ± 4,9 | ± 4,3 | ± 3,5 | ± 3,0 | ± 2,7 | ± 2,5 | ± 2,1 | ± 1,9 | ± 1,3 | ± 1,1 | ± 0,9 | ± 0,6 |
| 12 tai 88 | ± 13,0 | ± 9,2 | ± 7,5 | ± 6,5 | ± 5,3 | ± 4,6 | ± 3,8 | ± 3,3 | ± 2,9 | ± 2,7 | ± 2,3 | ± 2,1 | ± 1,4 | ± 1,2 | ± 0,9 | ± 0,6 |
| 15 tai 85 | ± 14,3 | ± 10,1 | ± 8,2 | ± 7,1 | ± 5,9 | ± 5,1 | ± 4,1 | ± 3,6 | ± 3,2 | ± 2,9 | ± 2,5 | ± 2,3 | ± 1,6 | ± 1,3 | ± 1,0 | ± 0,7 |
| 20 tai 80 | ± 16,0 | ± 11,4 | ± 9,2 | ± 8,0 | ± 6,6 | ± 5,7 | ± 4,6 | ± 4,0 | ± 3,6 | ± 3,3 | ± 2,8 | ± 2,5 | ± 1,8 | ± 1,4 | ± 1,1 | ± 0,8 |
| 25 tai 75 | ± 17,3 | ± 12,3 | ± 10,0 | ± 8,7 | ± 7,1 | ± 6,1 | ± 5,0 | ± 4,3 | ± 3,9 | ± 3,6 | ± 3,0 | ± 2,8 | ± 1,9 | ± 1,6 | ± 1,2 | ± 0,9 |
| 30 tai 70 | ± 18,3 | ± 13,0 | ± 10,5 | ± 9,2 | ± 7,5 | ± 6,5 | ± 5,3 | ± 4,6 | ± 4,1 | ± 3,8 | ± 3,2 | ± 2,9 | ± 2,0 | ± 1,7 | ± 1,3 | ± 0,9 |
| 35 tai 65 | ± 19,1 | ± 13,5 | ± 11,0 | ± 9,5 | ± 7,8 | ± 6,8 | ± 5,5 | ± 4,8 | ± 4,3 | ± 3,9 | ± 3,3 | ± 3,1 | ± 2,1 | ± 1,7 | ± 1,4 | ± 0,9 |
| 40 tai 60 | ± 19,6 | ± 13,9 | ± 11,3 | ± 9,8 | ± 8,0 | ± 7,0 | ± 5,7 | ± 4,9 | ± 4,4 | ± 4,0 | ± 3,4 | ± 3,1 | ± 2,2 | ± 1,8 | ± 1,4 | ± 1,0 |
| 45 tai 55 | ± 19,8 | ± 14,1 | ± 11,4 | ± 9,9 | ± 8,1 | ± 7,0 | ± 5,8 | ± 5,0 | ± 4,5 | ± 4,1 | ± 3,5 | ± 3,2 | ± 2,2 | ± 1,8 | ± 1,4 | ± 1,0 |
| 50 tai 50 | ± 20,0 | ± 14,2 | ± 11,5 | ± 10,0 | ± 8,2 | ± 7,1 | ± 5,8 | ± 5,0 | ± 4,5 | ± 4,1 | ± 3,5 | ± 3,2 | ± 2,2 | ± 1,8 | ± 1,4 | ± 1,0 |

